



UNIVERSIDAD
CATOLICA
DEL MAULE

Una oportunidad de estudiar y crecer
A chance to study and grow





Documento elaborado por el Departamento de comunicaciones y RR.PP.
Dirección General de Vinculación
Vicerrectoría Académica
Universidad Católica del Maule
Septiembre de 2017

Document prepared by the Department of Communication and Public Relations.
Community Engagement Office
Office of the Vice Rector, Academic Affairs
Universidad Católica del Maule (UCM)
September. 2017

Saludo del Rector

Estimados estudiantes

Quisiera saludarlos e invitarles a hacer parte de nuestra comunidad a través de la realización de alguna pasantía, estadía o experiencia que deseen tener en nuestro país. La Universidad Católica del Maule(UCM) es una institución de reconocido prestigio en el país y en la región por su fuerte compromiso social y vínculo con las necesidades de las personas de su entorno. La vocación de servicio y la tarea de vencer el centralismo es y ha sido una tarea significativa en toda su historia. Por ello, nuestro objetivo es brindar a sus estudiantes los mejores procesos de formación para otorgarles las herramientas necesarias para su futuro desempeño profesional y por sobre todo ciudadano en la transformación y enriquecimiento del país.

Compartir esta experiencia con ustedes y proponerles esa vivencia significará un aporte a la manera de ver el mundo desde perspectivas y necesidades distintas, en un marco de familiaridad y exigencia que permiten alcanzar objetivos de calidad en la formación profesional, como también, en el crecimiento de habilidades sociales y ciudadanas. Por ello, son variadas las alternativas de carreras o de estudios de postgrado a los que pueden optar, como carreras de ingenierías, en el área de la educación, de ciencias y de salud. Todas estas posibilidades se pueden complementar con el entorno privilegiado en el cuál la Universidad está situada, una región que une mar y cordillera, pasando por valles de asombrosa belleza son un marco ideal para una experiencia distinta.

Les invito a que se aventuren a compartir con nosotros una experiencia llena de vida en la construcción de un mundo mejor en el contacto con personas de otras realidades, condiciones en un marco de altas exigencias académicas y de profundo sentido social.

Los esperamos, anímense y atrévase a compartir con nosotros un espacio único de formación.
Saludos cordiales,

Message from the Rector

Dear Students:

I warmly greet you and take advantage of this opportunity to invite you to be part of our community through either an internship, a short term stay or any other travel experience you may wish to have in our country. Universidad Católica del Maule (UCM) is an institution of recognized prestige in Chile, and in the region, because of its strong social commitment and concern for the needs of the people in its community. Its service vocation and self imposed task of beating centralism is and has been significant throughout its history. It is for this reason that our objective is to offer students the best education processes to provide them the necessary tools for their future professional performance and, most all, for them to be able to transform and enrich our country.

Sharing this experience with you, as well as proposing it, means a contribution towards the way the world is seen, from different perspectives and needs, within a framework of familiarity and high demand which allow the achievement of quality objectives in students' professional formation, as well as in the development of their social and civic skills. Hence, we offer a wide variety of career alternatives or graduate studies that students can choose from, such as majors in engineering, education, science and health. These options can also be complemented with the privileged environment the university is set in. Our region combines sea and snow-capped mountains, passing through valleys of astonishing beauty which are the ideal framework for a different type of experience.

I invite you to be part of our university community and to share life-filled experiences with us by helping to build a better world through getting to know people that have other realities, within a framework of high academic demands, as well as a strong social sense.

We are waiting for you with open arms. So come and experience this unique educational environment with us!

Sincerely,



DR. DIEGO DURÁN JARA
RECTOR



DR. DIEGO DURÁN JARA
RECTOR



Talca, en el Corazón de Chile

A 138 Kms. de la nieve (Termas de Chillán)
A 120 Kms. de la playa (Iloca)

Talca city, in the heart of Chile

138 Kms. away from the snow (Termas de Chillan)
120 Kms. away from the beach (Iloca)



Región del Maule

La Región del Maule, debe su nombre al río Maule que lo cruza desde la cordillera de Los Andes hasta desembocar en el océano Pacífico. Conocida como el corazón de Chile, se emplaza en la zona centro sur de Chile con una superficie total de 30.269,1 km², con más de un millón de habitantes -un 65% vive en zonas urbanas y un 35% en zonas rurales- distribuidos en las provincias de Cauquenes, Linares, Talca y Curicó.

Productivamente, el Maule aporta con actividades principalmente silvoagropecuarias, entre otros la producción de trigo, papas, remolacha, arroz, frutales como manzanas, peras, cerezas, uva de mesa, berries, y producción vitivinícola que representa cerca de un 40% de la superficie de viñas plantadas a nivel país. La siguen en importancia actividad industrial, la generación eléctrica con un total de siete plantas que bordean los 5.000 GW, ubicándola como líder en producción nacional, la silvicultura mayoritariamente orientada a la exportación de bosque, la ganadería bovina, y en menor escala la pesca y minería.

Una de las mayores riquezas de la Región es su biogeografía, costa, cordillera de la costa, el valle central, más las zonas precordillerana y cordillerana, donde se puede encontrar un invaluable patrimonio natural, cultural, gastronómico y turístico propio de la llamada "tierra huasa".

El Paso Internacional "El Pehuenche" conecta al Maule con la provincia de Mendoza, Argentina, distante a 490 Km, vía que nace como una prolongación de la Avenida San Miguel de Talca, donde se ubica la Sede Central San Miguel.

The Maule Region

The Maule Region owes its name to the Maule River, which crosses it from the Andes Mountains to the Pacific Ocean. Known as the heart of Chile, it is located in the south central zone of the country, with a total surface area of 30,269.1 km², and with a population of more than one million (65% living in urban areas and 35% in rural ones) distributed among the regional provinces known as Cauquenes, Linares, Talca and Curicó.

Agriculture is the region's main economic activity, with its production of wheat, potatoes, beet, rice, fruit (apples, pears, cherries, table grapes and berries, among others), as well as wine, which accounts for about 40% of the surface area of vineyards nationwide. Also important is the region's industrial activity, followed by the electric power industry, with a total of seven plants (which border around the 5,000 GW), forestry (mainly oriented towards timber exports), cattle raising, and finally, the fishing and mining industries.

Biogeography is one of the region's greatest riches, with its coast, coastal mountain range, central valley, as well as its snowed-capped mountains, where visitors can find an invaluable natural, cultural, gastronomic and touristic heritage in the so-called "tierra huasa" (Land with plenty of agricultural production).

The important "Paso Pehuenche" is an international customs entry point which connects the Maule Region to the province of Mendoza, Argentina, about 490 km, away, and the road that leads there happens to be an extension of San Miguel Avenue, in Talca, where the university's San Miguel campus is located.

Universidad Católica del Maule

La Universidad Católica del Maule, se caracteriza como una institución joven con tradición y visión de futuro, fuertemente involucrada con el desarrollo de los habitantes y el territorio de la Región. Con más de 56 años de tradición, dependiente en un inicio de la Pontificia Universidad Católica de Chile, obtiene su autonomía el año 1991, con la firma del entonces Obispo de Talca, Monseñor Carlos González Cruchaga.

Actualmente la componen las Facultades de Medicina, Ciencias de la Salud, Ciencias de la Educación, Ciencias Básicas, Ciencias Religiosas y Filosóficas, Ciencias Sociales y Económicas, Ciencias Agrarias y Forestales y Ciencias de la Ingeniería, más el Instituto de Estudios Generales responsable de la formación integral de los estudiantes.

La Universidad Católica del Maule trabaja para avanzar hacia la complejidad, impulsando la investigación científica y fortaleciendo la formación en posgrado, aportando de manera significativa al desarrollo del conocimiento nuevo pertinente al contexto local.

La UCM adhiere al magisterio de la Iglesia católica y se define por su búsqueda de la verdad humana en los diversos saberes que tienen que ver con el conocer, saber y actuar propios de la razón humana, la que se reconoce en las mallas curriculares de todas las carreras que consideran ética, introducción a la fe y en la búsqueda de la pregunta cristiana sobre la propia fe o sobre la propia disciplina.

Universidad Católica del Maule (UCM)

Universidad Católica del Maule is characterized as being a young institution with tradition and vision for the future, strongly involved not only in the development of the region's territory but in the development of its inhabitants as well. With more than 56 years worth of tradition, dependant, at the beginning, of the prestigious Pontificia Universidad Católica de Chile, it obtained its autonomy in 1991, with the authorizing signature of the then Bishop of Talca, Monsignor Carlos González Cruchaga.

It is currently made up of the faculties of Medicine, Health Sciences, Educational Sciences, Basic Sciences, Religious and Philosophical Sciences, Social and Economic Sciences, Agricultural and Forestry Sciences and Engineering Sciences, as well as the Institute of General Studies, which is responsible for its students' integral formation.

Universidad Católica del Maule is working towards promoting its scientific research and strengthening graduate studies. Thus, it is significantly contributing to the development of new knowledge relevant to the local context.

UCM adheres to the teachings of the Catholic Church and is defined by its pursuit of truth within the different types of knowledge that deal with learning, knowing and acting, inherent in human reasoning, and which can be recognized across the curricula of all majors that contemplate ethics, introduction to faith and that are in the search for the Christian question about one's own faith or one's own field of study.

Campus

Campus San Miguel San Miguel Campus



5,049 estudiantes,
5,049 students,
3585,1 m2 de laboratorios,
3585,1 m2 in laboratories,
34.973,70 m2 edificados
34.973,70 m2 built

Campus Nuestra Señora del Carmen Curicó Nuestra Señora del Carmen Curicó campus



937 estudiantes
937 students
702,9 m2 de laboratorios
702,9 m2 in laboratories
9.938,8 m2 edificados
9.938,8 m2 built

Edificio Merced, Curicó Merced building, Curicó



621 estudiantes
621 students
20,95 m2 de laboratorios
20,95 m2 in laboratories
1200 m2 edificados
1200 m2 built

San Isidro Curicó San Isidro, Curicó



337 estudiantes
337 students
189 m2 de laboratorios
189 m2 in laboratories
2633,3 m2 edificados
2633,3 m2 built



1,245,6 mts en campos clínicos
1,245,6 mts in clinical grounds



822,4 m2 en fundos
822,4 m2 in farms



1.758,5 m2 en Centros de Extensión
1.758,5 m2 in Cultural Centers

Programas de Pregrado

Facultad de Ciencias Religiosas y Filosóficas

- Pedagogía en Religión Y Filosofía

Facultad de Ciencias de la Educación

- Pedagogía en Lengua Castellana y Comunicación
- Pedagogía en Educación General Básica Mención Matemática, Ciencias Sociales, Ciencias Naturales, Lenguaje y Comunicación
- Pedagogía General Básica con mención
- Pedagogía en Inglés
- Pedagogía en Educación Física
- Educación Especial
- Educación Parvularia Con Mención

Facultad de Ciencias Básicas

- Pedagogía en Matemática y Computación
- Pedagogía en Ciencias con Mención en Biología, Física, Química

Facultad de Ciencias Agrarias y Forestales

- Agronomía
- Ingeniería en Biotecnología

Facultad de Medicina

- Medicina

Facultad de Ciencias de la Salud

- Enfermería
- Nutrición Y Dietética
- Psicología
- Kinesiología

Facultad de Ciencias Sociales y Económicas

- Ingeniería Comercial
- Auditoría
- Sociología
- Trabajo Social
- Administración Pública

Facultad de Ciencias de la Ingeniería

- Ingeniería Civil
- Ingeniería Civil Industrial
- Ingeniería en Construcción Civil
- Ingeniería Civil Electrónica
- Ingeniería de Ejecución en Computación e Informática
- Ingeniería en Construcción
- Ingeniería Civil Informática

Undergraduate Programs

Faculty of Religious and Philosophical Sciences

- Pedagogy in Religion and Philosophy

Faculty of Education Sciences

- Pedagogy in Spanish Language and Communication
- Pedagogy in Elementary Education, with a minor in Mathematics, Social Sciences, Natural Sciences, Language and Communication
- Pedagogy in English Teaching
- Pedagogy in Physical Education
- Special Education
- Pre-school Education with a minor

Faculty of Basic Sciences

- Pedagogy in Mathematics and Computing
- Pedagogy in Science with a minor in Biology, Physics, Chemistry

Faculty of Agriculture and Forestry

- Agronomy
- Biotechnology Engineering

Faculty of Medicine

- Medicine

Faculty of Health Sciences

- Nursing
- Nutrition and dietetics
- Psychology
- Physical Therapy

Faculty of Social and Economic Sciences

- Business engineering
- Auditing
- Sociology
- Social work
- Public administration

Faculty of Engineering

- Civil Engineering
- Industrial Civil Engineering
- Construction Civil Engineering
- Electronic Civil Engineering
- Computer Engineering
- Construction Engineering
- Computer Science Engineering

Programas de Postgrados

DOCTORADOS

Facultad de Ciencias de la Educación

- Doctorado en Educación
- Doctorado en Ciencias de la Actividad Física

Facultad de Ciencias Básicas

- Doctorado en Modelamiento Matemático Aplicado
- Doctorado en Didáctica de la Matemática

Facultad de Ciencias de la Salud

- Doctorado en Psicología

MAGÍSTERES

Facultad de Ciencias de la Educación

- Magíster en Educación
- Magíster en Ciencias de la Actividad Física
- Magíster en Educación Especial y Psicopedagogía
- Magíster en Didáctica del Inglés
- Magíster en Orientación Educacional y Vocacional
- Magíster en Docencia para la Educación Superior
- Magíster en Dirección y Gestión Educacional

Facultad de Ciencias de la Salud

- Magíster en Kinesiología
- Magíster en Enfermería
- Magíster en Salud Mental Infante Juvenil

Facultad de Ciencias Básicas

- Magíster en Didáctica de la Matemática
- Magíster en Didáctica de las Ciencias Experimentales

Facultad de Ciencias de la Ingeniería

- Magíster en Ciencias de la Computación
- Magíster en Construcción Sustentable

Facultad de Ciencias Religiosas y Filosóficas

- Magíster en Ciencias Religiosas y Filosóficas
- Magíster en Ética y Formación Ciudadana

Facultad de Ciencias Agrarias y Forestales

- Magíster en Gestión de Sistemas Agrícolas y Forestales Mediterráneos
- Magíster en Producción Agropecuaria Sostenible

Facultad de Ciencias Sociales y Económicas

- Magíster en Políticas Públicas y Procesos Locales

ESPECIALIDADES MÉDICAS

Facultad de Medicina

- Especialidad de Pediatría General
- Especialidad de Medicina Interna
- Especialidad de Anestesiología y Reanimación
- Especialidad de Ortopedia y Traumatología
- Especialidad de Cirugía General
- Especialidad de Ginecología y Obstetricia
- Especialidad de Psiquiatría de Adultos

ESPECIALIDADES DE LA SALUD

Facultad de Ciencias de la Salud

- Especialidad de Función y Disfunción Ventilatoria (para Kinesiólogos/as)
- Especialidad de Cuidados Críticos del Adulto (para Enfermeros/as)

Postgraduate Programs

PhDs

Faculty of Educational Sciences

- PhD in Education
- PhD in Physical Activity and Sport Science

Faculty of Basic Sciences

- PhD in Applied Mathematical Modeling
- PhD in Didactics of Mathematics

Faculty of Health Sciences

- PhD in Psychology

MASTERS

Faculty of Educational Sciences

- Masters in Education
- Masters in Physical Activity and Sports Science
- Master in Special Education and Educational Psychology
- Masters in Didactics of English Teaching
- Masters in Educational Guidance and Career Counselling
- Masters in Pedagogy in Higher Education
- Masters in Educational Leadership and Management

Faculty of Health Sciences

- Masters in Physical Therapy
- Masters in Nursing
- Masters in Child and Adolescent Mental Health

Faculty of Basic Sciences

- Magíster en Didáctica de la Matemática
- Masters in Mathematics
- Masters in Didactics of Experimental Sciences

Faculty of Engineering

- Masters in Computer Science
- Masters in Sustainable Construction

Faculty of Religious and Philosophical Sciences

- Masters in Religion and Philosophy
- Masters in Civic and Ethical Education

Faculty of Agriculture and Forestry

- Masters in Agricultural Systems and Mediterranean Forestry
- Masters in Sustainable Agricultural Production

Faculty of Social and Economic Sciences

- Masters in Public Policy and Local Processes

MEDICAL SPECIALTIES

Faculty of Medicine

- Specialty in General Pediatrics
- Specialty in Internal Medicine
- Specialty in Anesthesiology and Reanimation
- Specialty in Orthopedics and Traumatology
- Specialty in General Surgery
- Specialty in Obstetrics and Gynecology
- Specialty in General Adult Psychiatry

HEALTH SPECIALIZATIONS

Faculty of Health Sciences

- Specialization in ventricular function and dysfunction (For Physical Therapists)
- Specialization in Adult Critical Care (For nurses)



Dirección General de Vinculación

La Universidad Católica del Maule coloca un fuerte énfasis en los vínculos que establece con el medio nacional e internacional, temas que son propios de todas las unidades académicas y apoyados desde la Dirección General de Vinculación (DGV), quien además articula diversas acciones en el ámbito académico, productivo, cultural, tecnológico, social, de relaciones internacionales, comunidad de ex alumnos, convenios de colaboración, entre otros.

La oficina de relaciones Internacionales (ORI), se aloja en la DGV, y tiene a su cargo promover la movilidad estudiantil y académica. Junto a eso, es un apoyo para las facultades en la búsqueda y gestión de convenios con universidades de todo el mundo para fortalecer la formación de pre y posgrado, además de la investigación.

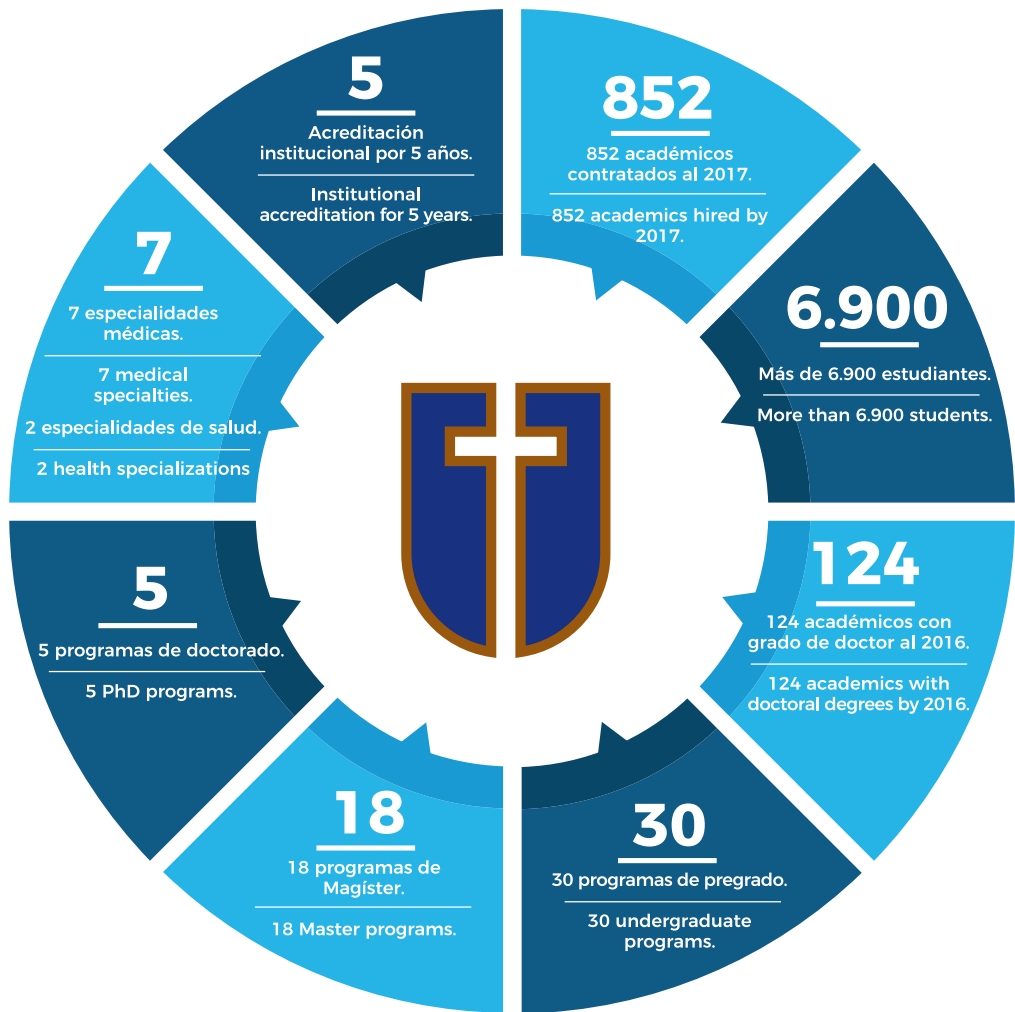
El aporte a la comunidad desde la UCM excede el ámbito académico, entregando así una formación integral a sus estudiantes. Destaca el centro de extensión, en Talca y Curicó, con una nutrida cartelera de eventos culturales, instalaciones deportivas de alto nivel para la práctica de deporte competitivo y recreativo y espacios patrimoniales como la Casa Patronal de la Villa Cultural Huilquilemu.

Community Engagement Office

Universidad Católica del Maule places strong emphasis on the links it establishes with the national as well as the international community/partnerships, issues that are characteristic of all academic units and are supported by the Community Engagement Office, which also articulates various actions in the academic, productive, social, cultural and technological spheres, as well as those dealing with international relations, alumni, collaboration agreements, among others.

The International Relations Office is in charge of promoting student and academic mobility. Moreover, it supports faculties in their search and management of agreements with universities from around the world in order to strengthen graduate and undergraduate studies, as well as research.

The contribution of UCM to the community exceeds the academic scope, thus providing its students with an integral formation. Not only do the university's cultural centers, in both the Talca and Curicó campuses, stand out for their extensive and varied cultural events, but so do its high-level sports facilities, where competitive and recreational sports are practiced. Furthermore, its cultural heritage sites, such as the Huilquilemu Cultural Village can also be highlighted.



WWW.UCM.CL

ori@ucm.cl

